

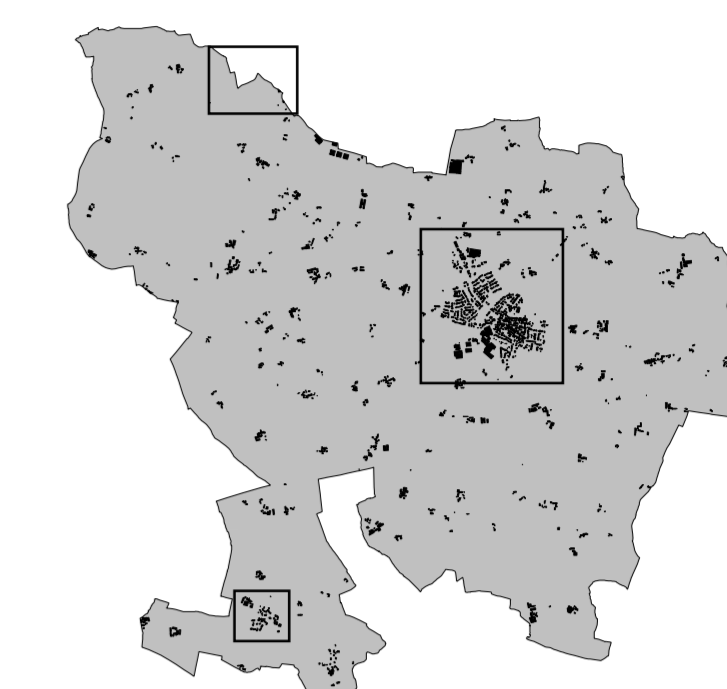
Commune de

**DOMAGNÉ**

Département d'Ille-et-Vilaine

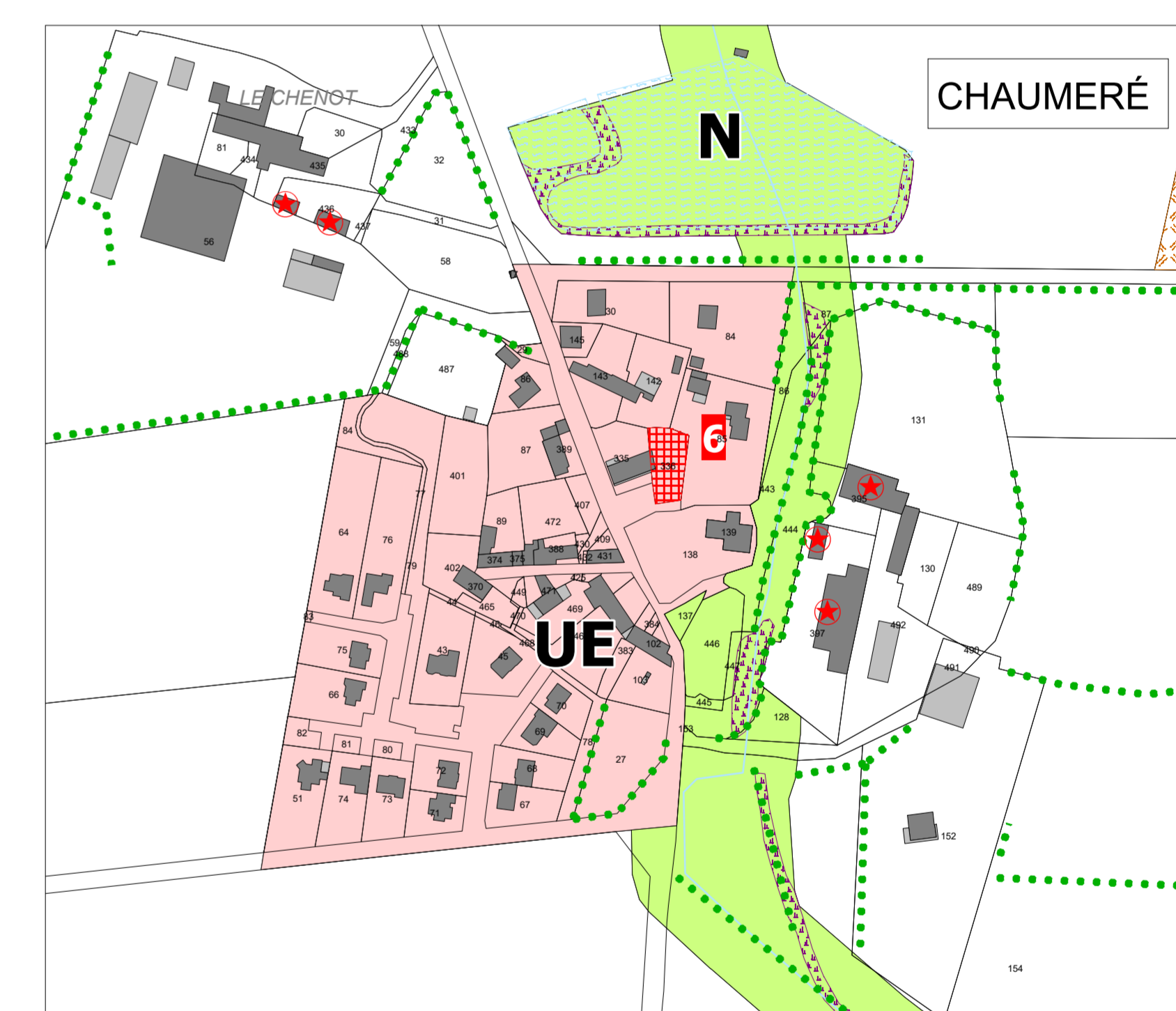
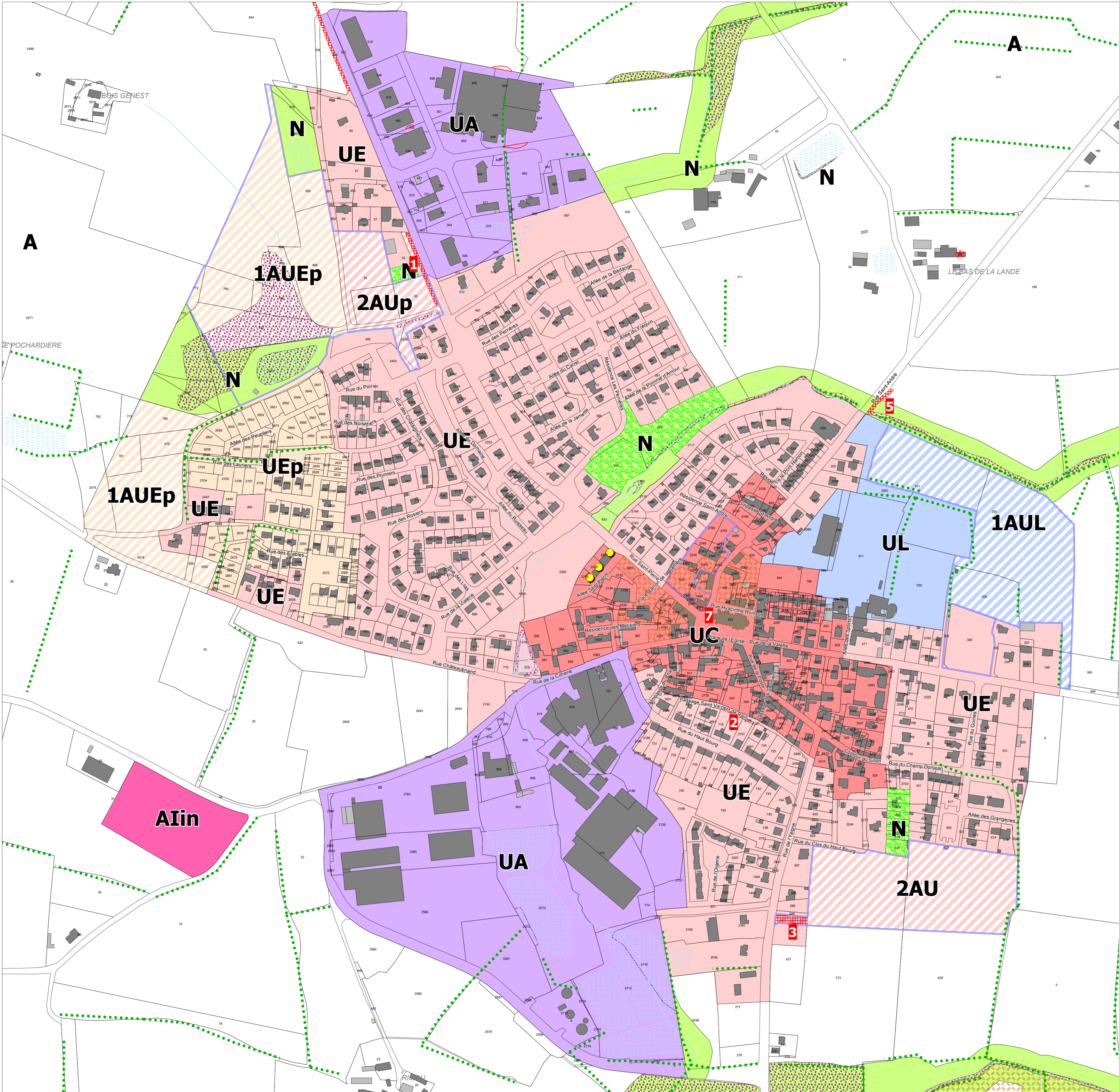
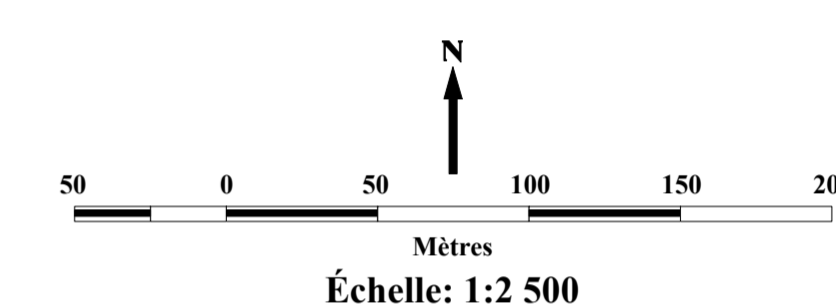
**Plan Local d'Urbanisme**

N° 5. Plan de zonage - Planche C



Échelle : 1/2 500  
PLU approuvé le 16 septembre 2019  
Modification n°1 du PLU approuvée le 2 mai 2023

L'Atelier d'Ys  
21 rue du Tréfle  
35500 La Mézière  
02.99.66.67.81



- ZONES URBAINES**
- UC (Centre-bourg - Centralité SCoT)
  - UE (Extensions pavillonnaires - Enveloppe urbaine SCoT)
  - UEp (ZAC du Poirier - Enveloppe urbaine SCoT)
  - UL (Équipements collectifs)
  - UA (Activités économiques)
  - UAg (Parc d'activité communautaire des Portes de Bretagne - La Gaultière)
- ZONES D'URBANISATION FUTURE**
- 1AUep (À vocation principale d'habitat - Enveloppe urbaine SCoT)
  - 1AUL (À vocation d'équipements collectifs)
  - 1AUAg (À vocation économique)
  - 2AU-2AUp (À vocation principale d'habitat à moyen terme)
- ZONES AGRICOLES**
- A (Espace agricole)
  - AI (STECAL à vocation économique)
- ZONE NATURELLE**
- N (Espace naturel)

- PRESCRIPTIONS DIVERSES**
- Secteurs d'Orientations d'Aménagement et de Programmation
- DISPOSITIONS RELATIVES AUX ESPACES NATURELS ET AU PATRIMOINE**
- Protection environnementale
- Élément de paysage (L. 151-23 du CU) – Boisement
  - Élément de paysage (L. 151-23 du CU) – Haie
  - Zones humides
  - Protection architecturale et historique
  - Changement de destination d'un bâtiment agricole (L. 151-11 du CU)
- SERVITUDES PARTICULIÈRES
- Zones de présomption de prescription archéologique
  - Atlas des zones inondables des affluents de la Vilaine
  - Protection des commerces
  - Emplacements réservés
- INFORMATIONS DIVERSES**
- Cours d'eau
  - Plan d'eau

- INFORMATIONS DIVERSES**
- Cours d'eau
  - Plan d'eau
  - Secteur d'information sur les sols
  - Cuve d'ammoniac
  - P1 - rayon de 285 mètres
  - P2 - rayon de 850 mètres
  - P3 - rayon de 1 835 mètres
  - CERECO
  - Aléa thermique
- LISTE DES EMPLACEMENTS RÉSERVÉS**
- | N° | DESTINATION                                       | BÉNÉFICIAIRE | SUPERFICIE           |
|----|---|--------------|----------------------|
| 1  | Réalisation d'une liaison douce                   | Commune      | 554 m <sup>2</sup>   |
| 2  | Élargissement du passage Saint-Vincent de Paul    | Commune      | 79 m <sup>2</sup>    |
| 3  | Réalisation d'un accès à la zone à urbaniser      | Commune      | 540 m <sup>2</sup>   |
| 4  | Réalisation d'une liaison douce vers Châteaubourg | Commune      | 3 263 m <sup>2</sup> |
| 5  | Réalisation d'un accès de bus                     | Commune      | 244 m <sup>2</sup>   |
| 6  | Réalisation d'une aire de stationnement           | Commune      | 557 m <sup>2</sup>   |
| 7  | Sécurisation de la circulation piétonne           | Commune      | 83 m <sup>2</sup>    |

